



Ressource Handicap
Formation

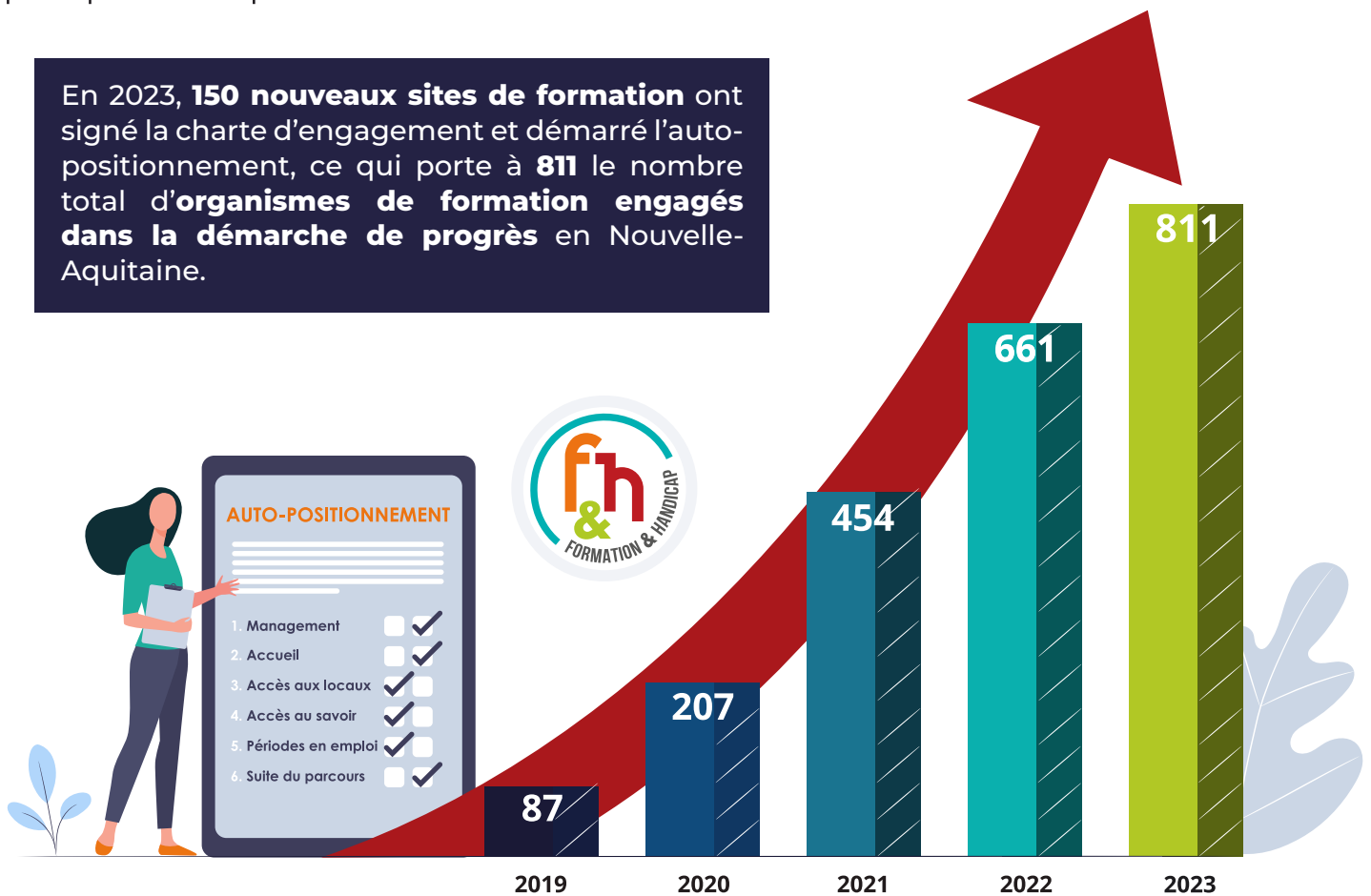


Chiffres clés de l'activité 2023

Développement de l'accessibilité des centres de formation

Déployée depuis 2019 après une phase d'expérimentation, la démarche de progrès pour l'accessibilité des formations aux personnes en situation de handicap permet aux centres de formation de définir et mettre en œuvre des plans d'actions concrets pour développer leur politique handicap.

En 2023, **150 nouveaux sites de formation** ont signé la charte d'engagement et démarré l'auto-positionnement, ce qui porte à **811** le nombre total d'**organismes de formation engagés** dans la démarche de progrès en Nouvelle-Aquitaine.



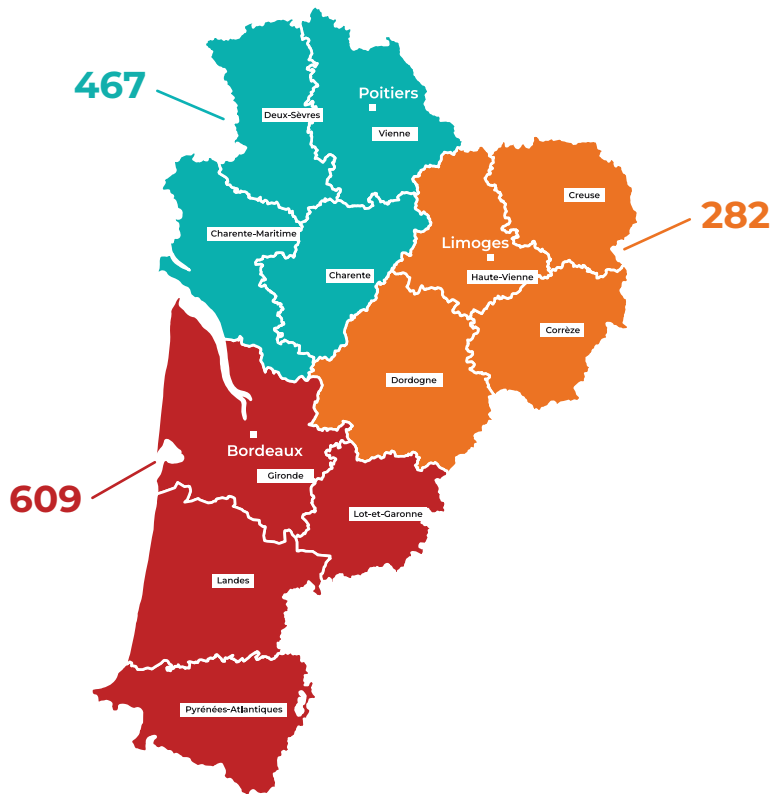
Organismes de formation engagés par départements depuis 2019

Région	Département	Nombre	Région	Département	Nombre	Région	Département	Nombre
Nord	Charente (16)	55	Est	Corrèze (19)	36	Sud	Gironde (33)	224
	Charente-Maritime (17)	72		Creuse (23)	11		Landes (40)	53
	Deux-Sèvres (79)	40		Dordogne (24)	65		Lot-et-Garonne (47)	41
	Vienne (86)	69		Haute-Vienne (87)	49		Pyrénées-Atlantiques (64)	96
		236			161			414

Mobilisation des acteurs sur les territoires

En 2023, **77 animations ont été organisées et/ou co-animées par les équipes du CRFH** sur l'ensemble du territoire Néo-Aquitain, rassemblant **1 358 participants**. D'autre part, **318 acteurs régionaux et/ou nationaux** se sont mobilisés lors d'animations co-animées par le CRFH.

Nombre de participants par territoire :



Concertations PRAFQPH*

447 inscrits aux ateliers co-animés par le CRFH et le Conseil Régional Nouvelle-Aquitaine.

** Programme Régional d'Accès à la Formation et à la Qualification des Personnes en situation de*

Université du Réseau des Référents Handicap animé par l'Agefiph

164 participants aux 3 ateliers animés par le CRFH et l'Agefiph régionale Nouvelle-Aquitaine.

Type d'acteurs mobilisés par territoire :

	Opérateurs du SPE	OF/CFA	ESMS	OPCO	Autres
NORD	57	323	39	15	33
EST	62	149	33	9	29
SUD	80	395	66	29	39

Une stratégie de communication en appui du réseau

Quelques chiffres

103 954

visites sur le site internet
et 32k visiteurs uniques

5 206

vues sur l'espace partenaires
+ 291 nouveaux membres

2 907

abonnés à la newsletter

Zoom sur le réseau professionnel LinkedIn :

✓ **Fin 2023**, la page professionnelle LinkedIn, qui comptait 306 abonnés en décembre 2021, année de sa création, a atteint les **1 069 abonnés**.

✓ Animé dans l'optique de refléter sur le web le rôle de **mise en relation** et de **développement de la coopération entre les acteurs** mis en œuvre sur le terrain, ce média social constitue un espace de partage et de discussion de plus en plus dynamique.



Appui à la sécurisation des parcours

Environnements qui ont nécessité un aménagement du parcours dans le cadre d'Accea :



Adaptation des sélections
1,07 %



Adaptation en OF/OFA
70,16 %



Adaptation chez l'employeur (stage ou emploi)
10,11 %

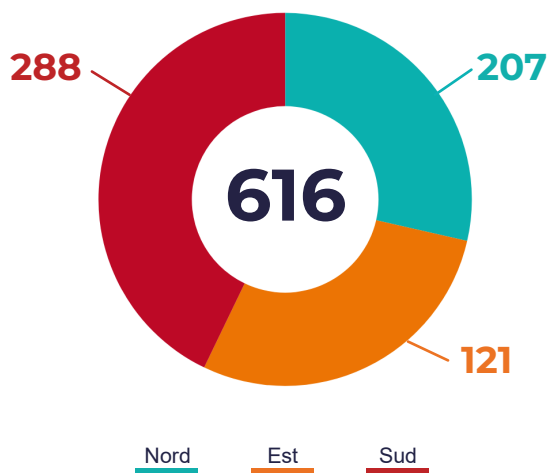


Adaptation des examens
18,65 %

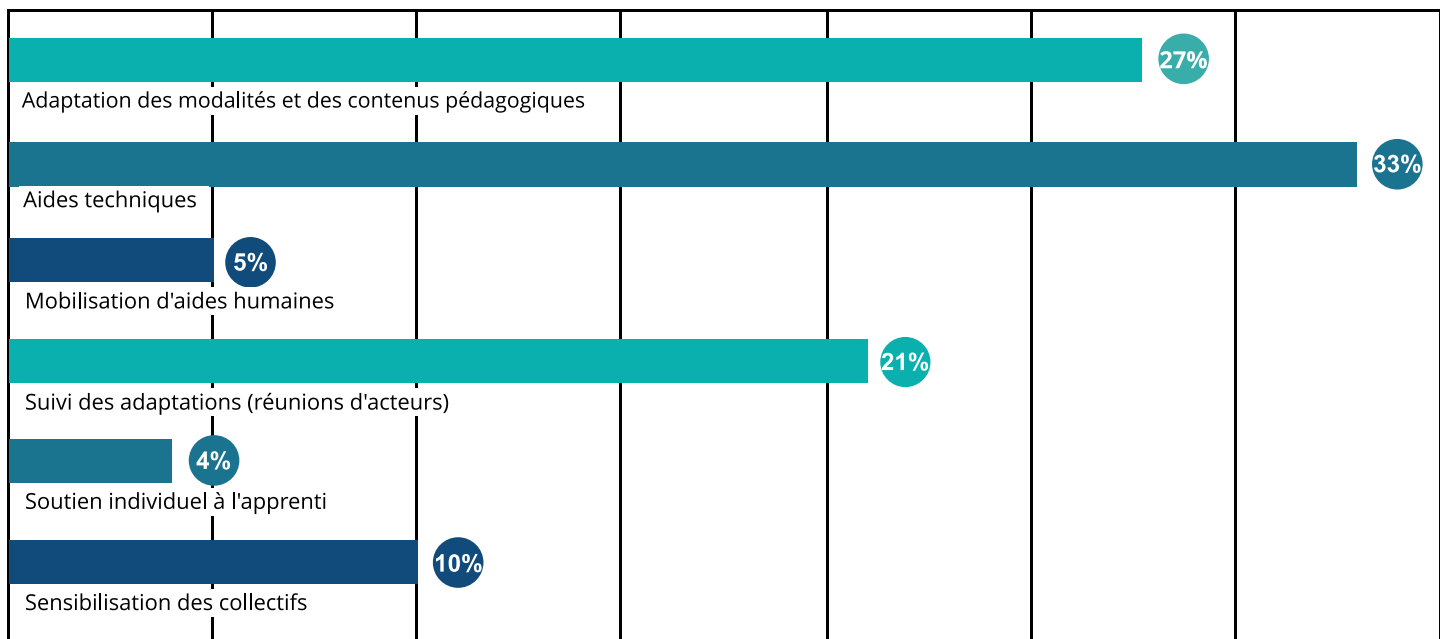


En 2023, on comptabilise 1369 sollicitations, tout type de demandes confondues, hors Accea.

Répartition Accea par territoire :



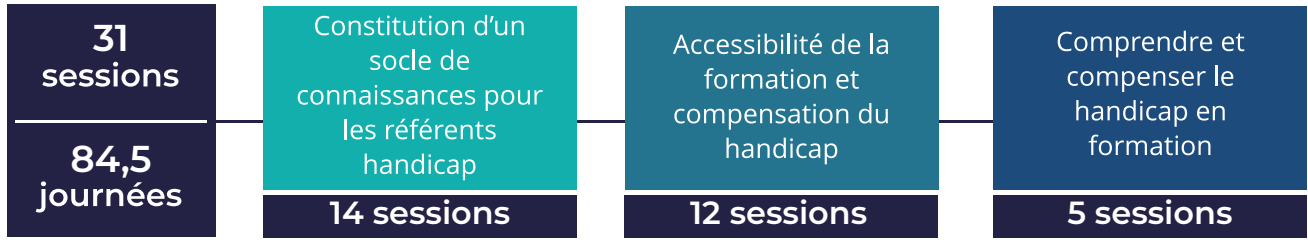
Typologie des aménagements mis en œuvre par les organismes de formation*



*Une même situation peut donner lieu à plusieurs types d'adaptations

Professionnalisation des acteurs sur le handicap

Le CRFH propose chaque année un programme de professionnalisation sur le handicap à destination des professionnels de la formation et de l'insertion de la Nouvelle-Aquitaine.

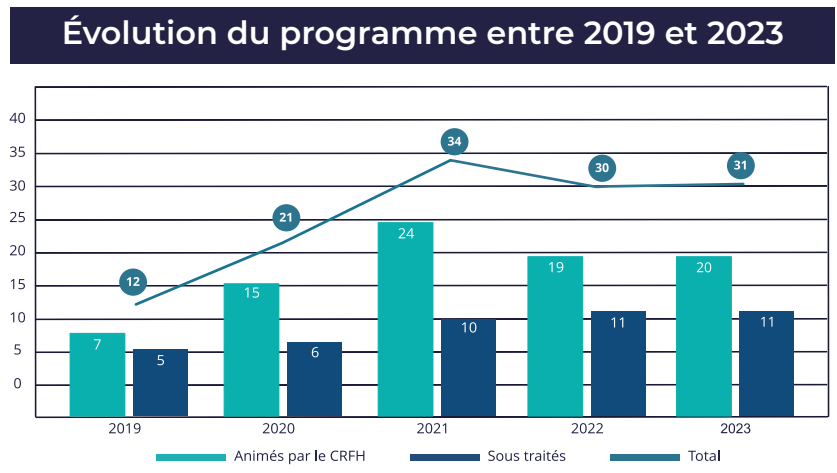


Quelques chiffres

394
professionnels formés

322
issus des centres de formation

9,1 / 10
satisfaction des participants



Origine territoriale des participants

Nord 30,7%	Est 19,3%	Sud 50%
-----------------------------	----------------------------	--------------------------

LES COÛTS PÉDAGOGIQUES DU PROGRAMME DE PROFESSIONNALISATION SONT PRIS EN CHARGE PAR :



RÉGION Nouvelle-Aquitaine



CENTRE RESSOURCE FORMATION HANDICAP

Association Handic'Aptitude
202, Rue d'Ornano, 33000 BORDEAUX

05 57 29 20 12

www.crfh-handicap.fr



RÉGION Nouvelle-Aquitaine

