



Ressource Handicap
Formation



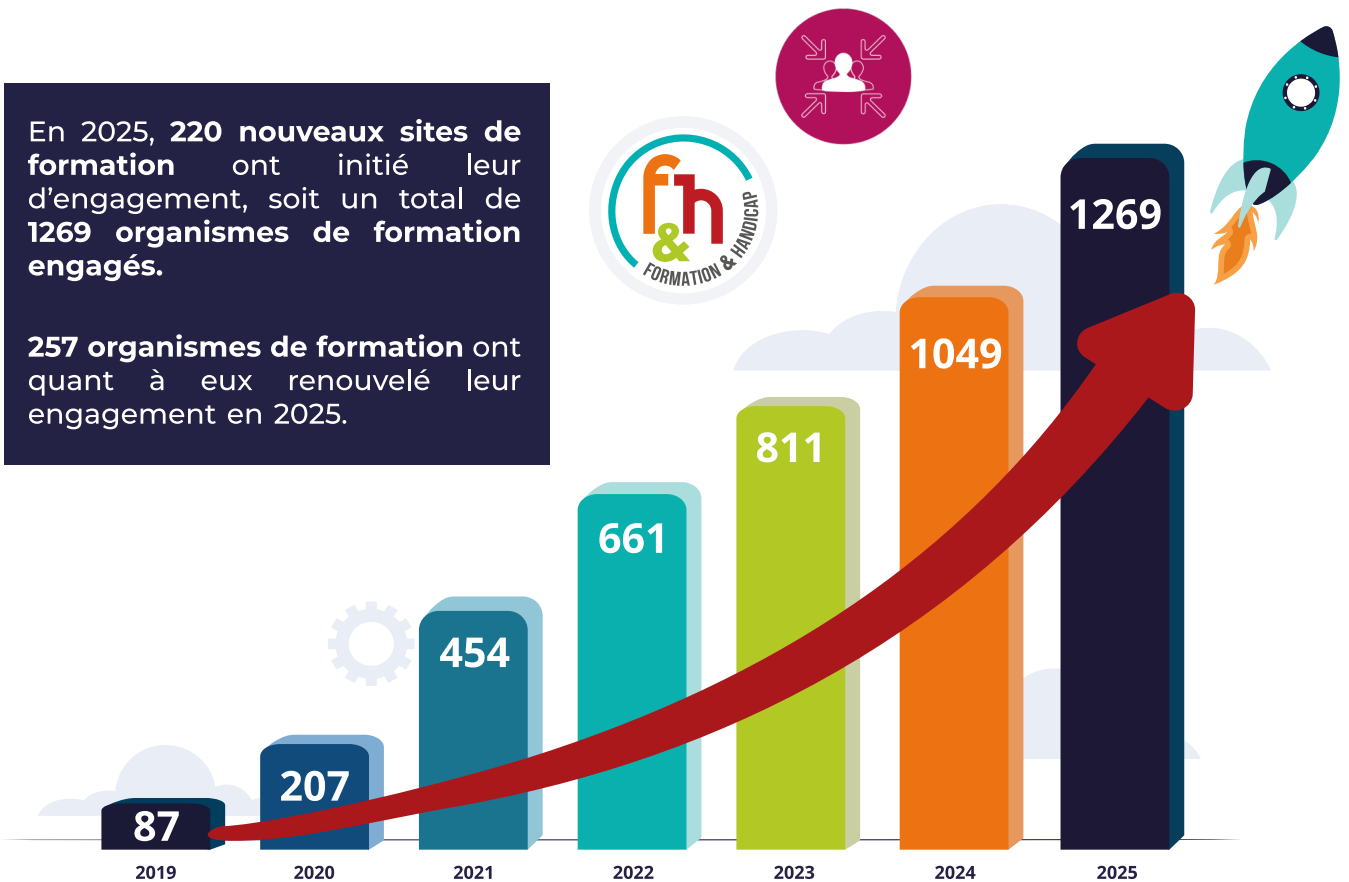
Chiffres clés de l'activité 2025

Développement de l'accessibilité des centres de formation

Déployée depuis 2019 après une phase d'expérimentation, la démarche de progrès pour l'accessibilité des formations aux personnes en situation de handicap permet aux centres de formation de définir et mettre en œuvre des plans d'action concrets pour développer leur politique handicap.

En 2025, **220 nouveaux sites de formation** ont initié leur d'engagement, soit un total de **1269 organismes de formation engagés**.

257 organismes de formation ont quant à eux renouvelé leur engagement en 2025.



Organismes de formation engagés par département depuis 2019

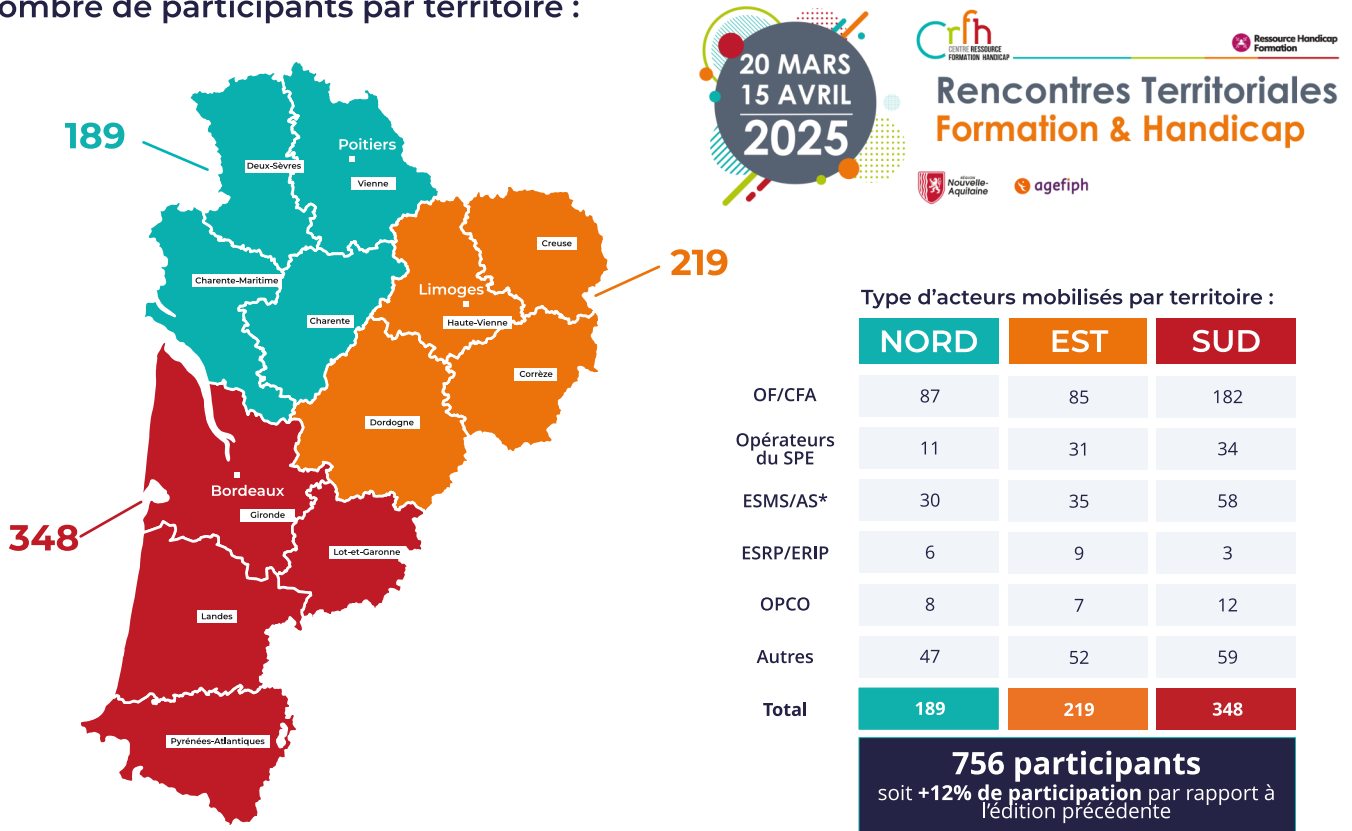
Nord	Charente (16)	67	Est	Corrèze (19)	55	Sud	Gironde (33)	389
	Charente-Maritime (17)	107		Creuse (23)	24		Landes (40)	80
	Deux-Sèvres (79)	62		Dordogne (24)	102		Lot-et-Garonne (47)	59
	Vienne (86)	95		Haute-Vienne (87)	72		Pyrénées-Atlantiques (64)	157
331		253		685				

Mobilisation des acteurs sur les territoires

Focus sur les Rencontres Territoriales Formation & Handicap

En 2025, les Rencontres Territoriales Formation & Handicap ont été renouvelées. Du 20 mars au 15 avril, 13 rencontres ont eu lieu dans tous les départements de la Nouvelle-Aquitaine.

Nombre de participants par territoire :



*(Établissements et services médico-sociaux / Appuis Spécifiques)

Focus sur les échanges de pratiques

14 temps d'échanges de pratiques entre référents handicap ont été animés par les équipes du CRFH en 2025 sur l'ensemble de la Nouvelle-Aquitaine. **154 référents handicap** ont participé à ces temps d'échanges visant à mieux s'approprier et communiquer leurs missions, ainsi qu'à la création d'outils pour faciliter l'accueil des apprenants en situation de handicap.

Une stratégie de communication en appui du réseau

Quelques chiffres

123 468

interactions sur le site internet
et 11 952 visiteurs uniques

3 077

abonnés à la newsletter

2 170

abonnés LinkedIn

à fin décembre 2025
(+ 564 abonnés et + 35% par rapport à 2024)

En 2025, la sensibilisation des partenaires grâce aux témoignages

Création d'une série de 3 vidéos dédiées à la sécurisation des parcours de formation. Les images filmées à la MFR de Pujols (47) croisent les regards de trois acteurs clés au sein du centre de formation :

- ✓ Le directeur du centre de formation,
- ✓ La référente handicap,
- ✓ Le référent apprentissage,

QR Code : Visionner le témoignage de Sandrine Dufossé, Référente handicap de la MFR de Pujols sur Youtube



Appui à la sécurisation des parcours

Environnements qui ont nécessité un aménagement du parcours dans le cadre d'Accea :



Adaptation des sélections
51 dont 31 en apprentissage



Adaptation en OF/OFA
1913 dont 478 en apprentissage



Adaptation chez l'employeur (stage ou emploi)
411 dont 134 en apprentissage

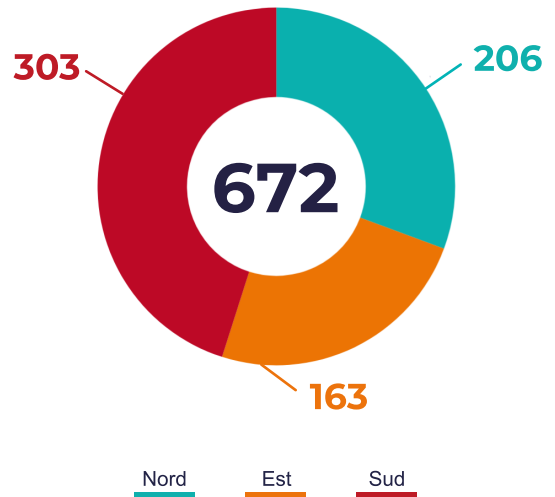


Adaptation des examens
491 dont 134 en apprentissage

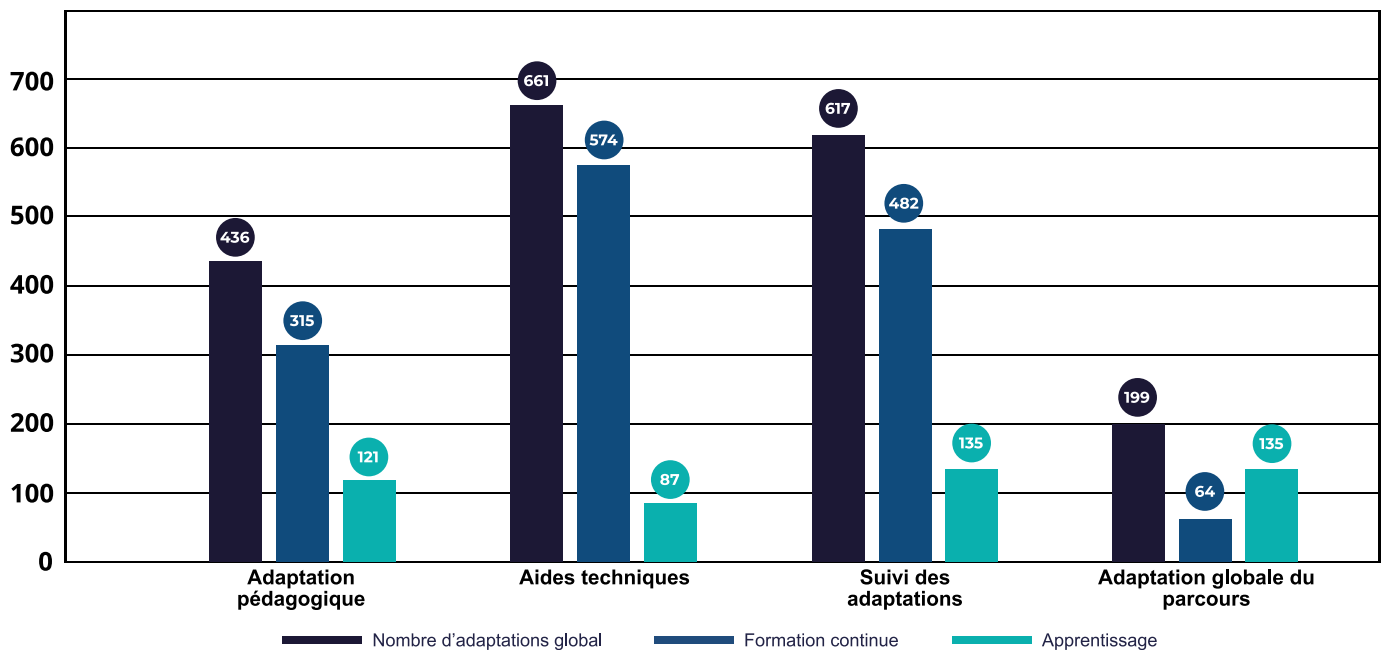


En 2025, on comptabilise **2087** demandes d'information, de conseil et d'orientation dont **1452** sur le volet de la compensation du handicap en formation.

Répartition Accea par territoire :



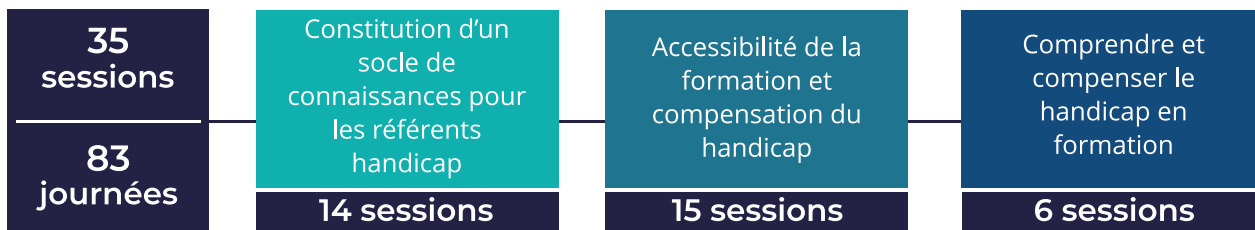
Typologie des aménagements mis en œuvre par les organismes de formation *



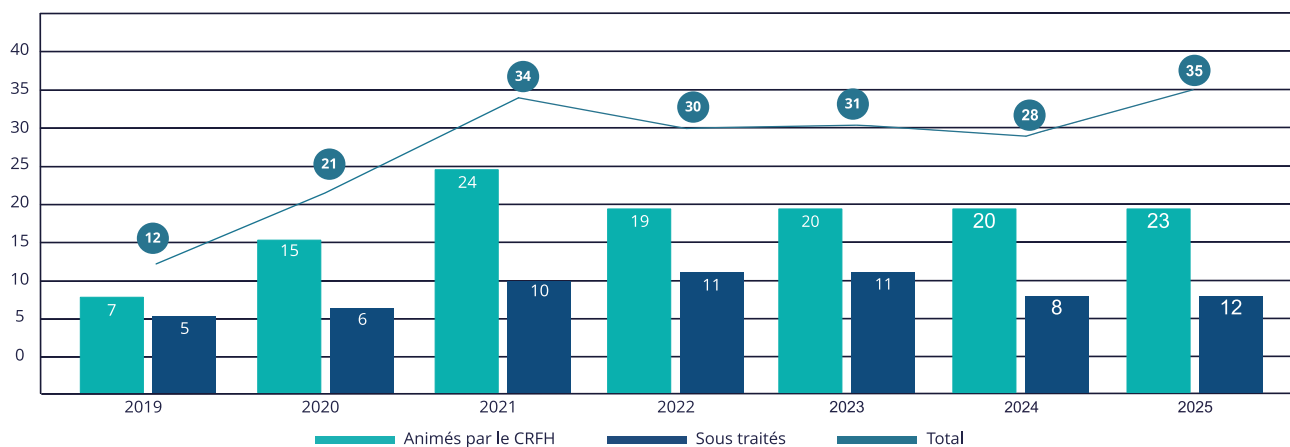
* Une même situation peut donner lieu à plusieurs types d'adaptations

Professionalisation des acteurs sur le handicap

Le CRFH propose chaque année un programme de professionnalisation sur le handicap à destination des professionnels de la formation et de l'insertion de la Nouvelle-Aquitaine.



Évolution du programme entre 2019 et 2025



Quelques chiffres

507
professionnels formés

374
issus des centres de formation

9,4 / 10
satisfaction des participants

Origine territoriale des participants

Nord
26%

Est
24%

Sud
50%

LES COÛTS PÉDAGOGIQUES DU PROGRAMME DE PROFESSIONNALISATION SONT PRIS EN CHARGE PAR :



RÉGION
Nouvelle-Aquitaine



agefiph

RÉPUBLIQUE
FRANÇAISE
Liberté
Égalité
Fraternité

ars
Agence Régionale de Santé
Nouvelle-Aquitaine

CENTRE RESSOURCE FORMATION HANDICAP

Association Handic'Aptitude

202, Rue d'Ornano, 33 000 BORDEAUX